





達鎮國際有限公司  
 Reach Quality International Co., Ltd  
 23857 新北市樹林區八德街 251 巷 5 號 14 樓  
 14F., No.5, Ln. 251, Bade St., Shulin Dist., New Taipei  
 City 23857, Taiwan (R.O.C.)  
 TEL : +886-2-86857980 · FAX : +886-2-86857961

V : 1.0

2016/06/03

LMR-06-RXXX-XX-01



## 特色-Feature

- 1、電源可通過CE認證-Power supply through the CE
- 2、LED模組使用鋁基板信賴性高-LED module using aluminum plate high reliability
- 3、LED使用Nichia封裝體，產品可銷售全球-Use Nichia LED packaging, the products can be sold worldwide
- 4、啓動時間短、不閃頻-Start time is short, do not Flash frequency
- 5、色溫符合能源之星-Color temperature in accordance with ENERGY STAR
- 6、環保、安全、無污染-Environmental protection, safety, pollution-free

## 規格-Power Specification

標誌-Symbol	特性-Characteristics	條件-Condition	備註-Remark
輸入-Input	電壓-Voltage	AC/DC 12V	
	頻率-Frequency Range	0 Hz	
	效率-Efficiency	>80%	
	瓦數-Power	6W±10%	
輸出-Output	電壓-Voltage	DC 8~10V	
	電流-Current	DC 570mA	
環境溫度\Environment temperature	儲存溫度-Storage Temperature	-20~+60°C	
	操作溫度-Operating Temperature	-20~+40°C	
	操作環境-Operating Environment	Indoor Only	

	達鎮國際有限公司 Reach Quality International Co., Ltd 23857 新北市樹林區八德街 251 巷 5 號 14 樓 14F., No.5, Ln. 251, Bade St., Shulin Dist., New Taipei City 23857, Taiwan (R.O.C.) TEL : +886-2-86857980 · FAX : +886-2-86857961	V : 1.0
		2016/06/03
		LMR-06-RXXX-XX-01

## 光學規格-Opticso Specification

模式-Model	正白-CW	自然白-NW	暖白-WW
色溫-Color Temperature	5700K (5665K±355)	4000K (3985K±275)	2700K (2725K±145) 3000K (3045K±283)
光通量-Lumen	510±10% Lm	480±10% Lm	438±10% Lm 456±10% Lm
角度-Angle	15°	15°	15°
顯色性-CRI	>80	>80	>80
壽命-MTBF	25000H	25000H	25000H
備註- Remarks			

註：日亞在每二季會提升亮度10~15%數據以上面更新為主。下面實試數據不會每次規格提升都會做測試-  
 Nichia second quarter will increase in brightness every 10 to 15% of the data to update the above based.  
 The following data is not always the real test will be done to improve test specifications

## 機構規格-Organization Specification

項目-Item	規格- Specification	備註-Remark
接頭-Port Specification	GU 5.3	
尺寸-Size	Φ 50x52mm	
光源數量-Led Pcs	3 PCS LED	
材質- Material	AL、PC	
重量-Weight	30g	

## 產品編碼-Product Nomenclature

[LMR-06-RXXX-XX-01](#)

1 2 3 4 5 6 7

1=光源種類- Type of light source : LED

2=燈具規格- Lamp specifications : AR111、MR16

3=瓦數消耗-Wattage consumption : 06

4=顯色指數-CRI : 7、8、9

5=色溫K數- Number k of color temperature : 57、40、30、27

6=燈具角度-Lighting angle : 15°

7=流水號. -Serial number : 01



達鎮國際有限公司  
 Reach Quality International Co., Ltd  
 23857 新北市樹林區八德街 251 巷 5 號 14 樓  
 14F., No.5, Ln. 251, Bade St., Shulin Dist., New Taipei  
 City 23857, Taiwan (R.O.C.)  
 TEL : +886-2-86857980 · FAX : +886-2-86857961

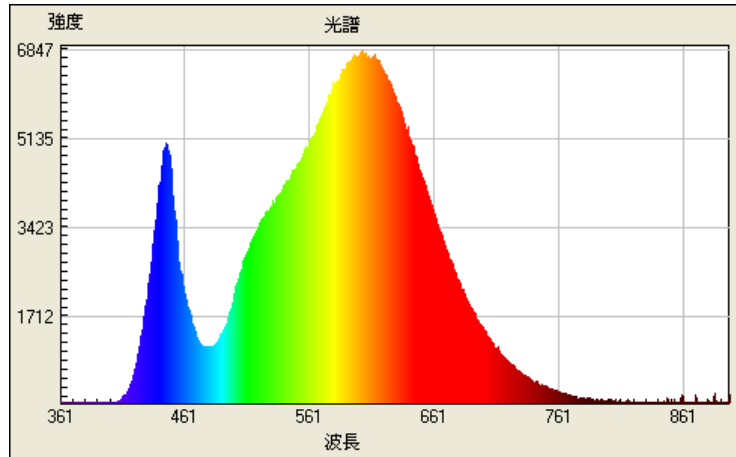
V : 1.0

2016/06/03

LMR-06-RXXX-XX-01

**測試資料-Test Date TEST=3000K-15D**

**LMR-06-R830-15-01**



配光數據，穩態1H所測試的亮度

/ The brightness of the light distribution data, the steady-state 1H tested

V	PF	W	發光效率
定電壓 - 12V	1	5.92	75.1

總流明 :	444.7600		
最大光強度(cd) :	4576.34	電源設定 :	定電壓 - 12V
0 度光束角(度) :	12.67	電流響應 (nA/lx) :	32.380001
90 度光束角(度) :	12.57	量測距離(m) :	9.81



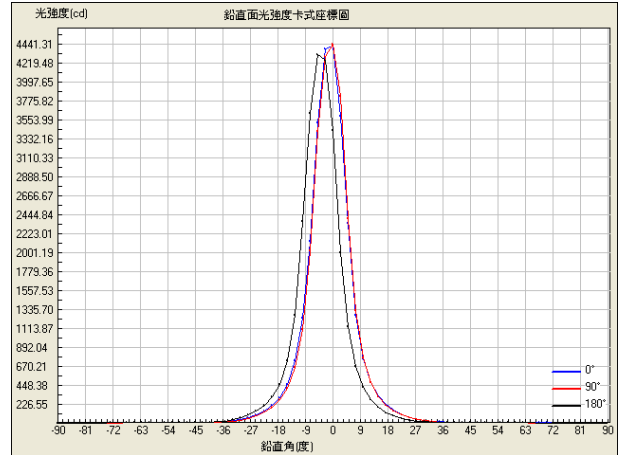
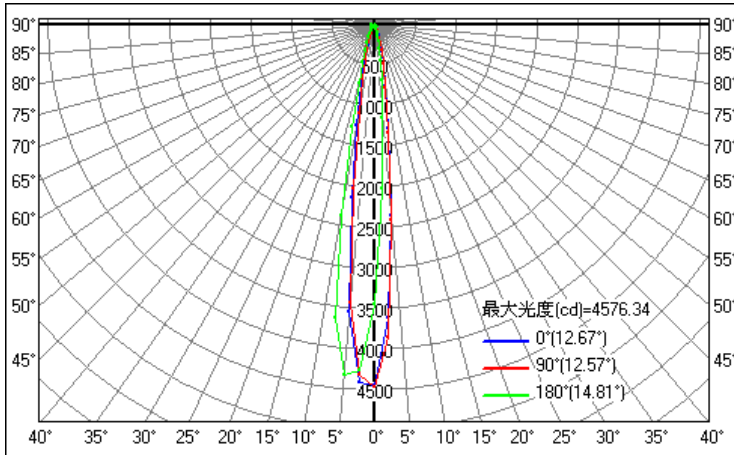
達鎮國際有限公司  
 Reach Quality International Co., Ltd  
 23857 新北市樹林區八德街 251 巷 5 號 14 樓  
 14F., No.5, Ln. 251, Bade St., Shulin Dist., New Taipei  
 City 23857, Taiwan (R.O.C.)  
 TEL : +886-2-86857980 · FAX : +886-2-86857961

V : 1.0

2016/06/03

LMR-06-RXXX-XX-01

## 光型照度-Candela Distribution TEST=3000K-15D



Lux at a Distance

1 m	4441 lx	22 cm	22 cm
2 m	1110 lx	44 cm	44 cm
3 m	493 lx	66 cm	67 cm
4 m	278 lx	88 cm	89 cm
5 m	178 lx	110 cm	111 cm
6 m	123 lx	132 cm	133 cm
7 m	91 lx	154 cm	156 cm
8 m	69 lx	176 cm	178 cm
9 m	55 lx	198 cm	200 cm
10 m	44 lx	220 cm	222 cm

Vert. Spread: 12.6 deg.      Horiz. Spread: 12.7 deg.

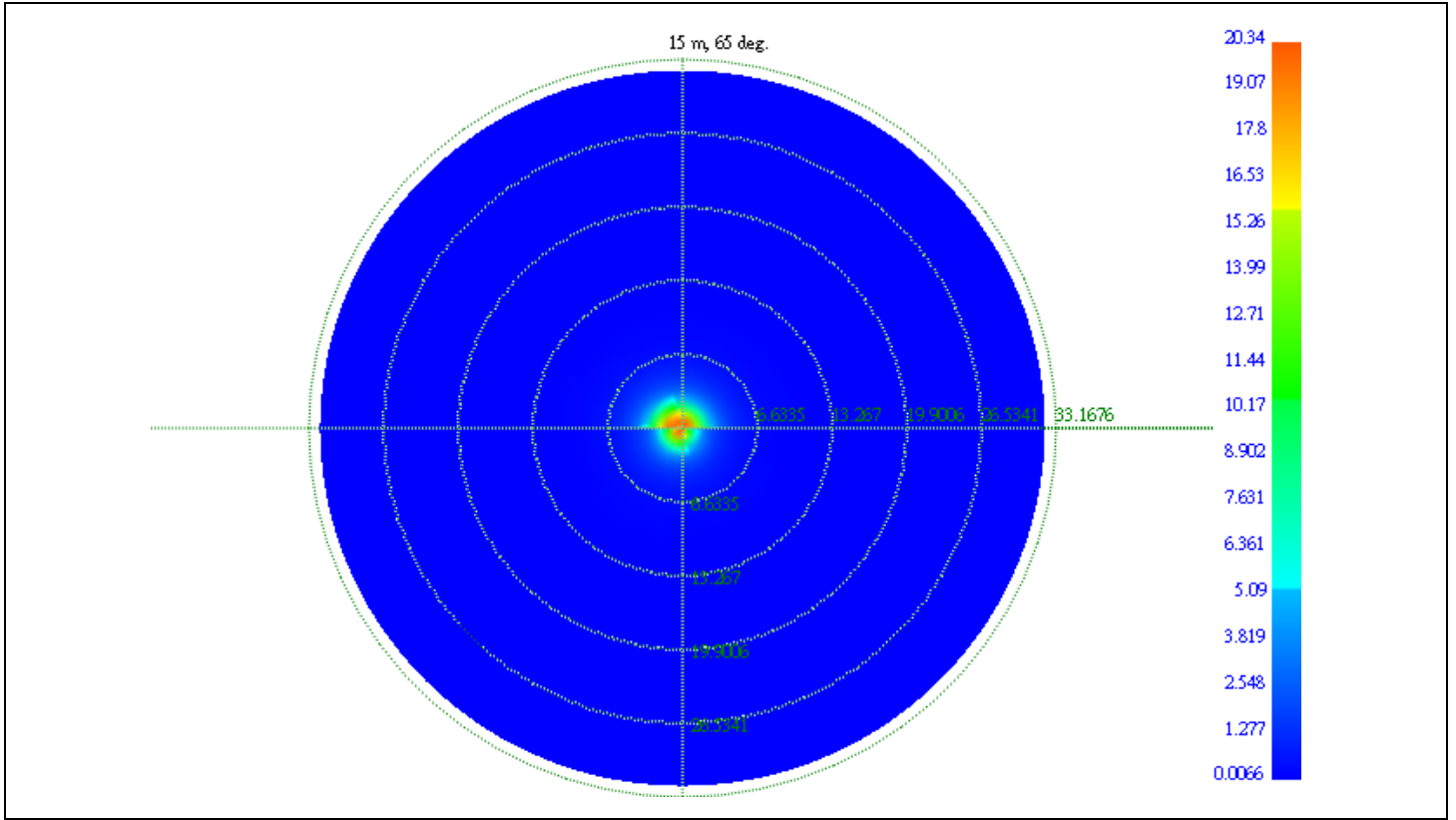


達鎮國際有限公司  
Reach Quality International Co., Ltd  
23857 新北市樹林區八德街 251 巷 5 號 14 樓  
14F., No.5, Ln. 251, Bade St., Shulin Dist., New Taipei  
City 23857, Taiwan (R.O.C.)  
TEL : +886-2-86857980 · FAX : +886-2-86857961

V : 1.0

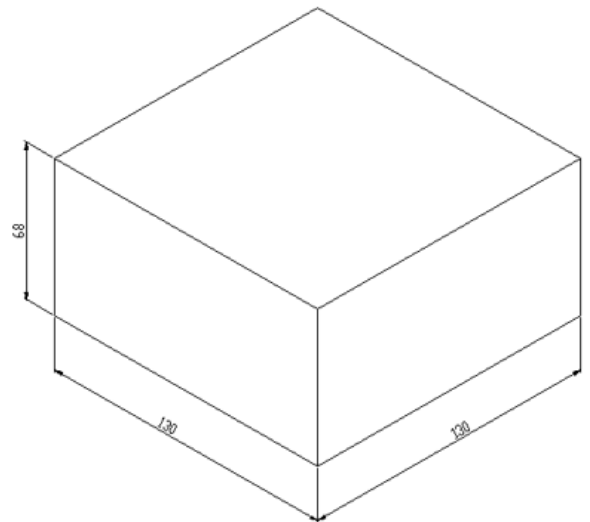
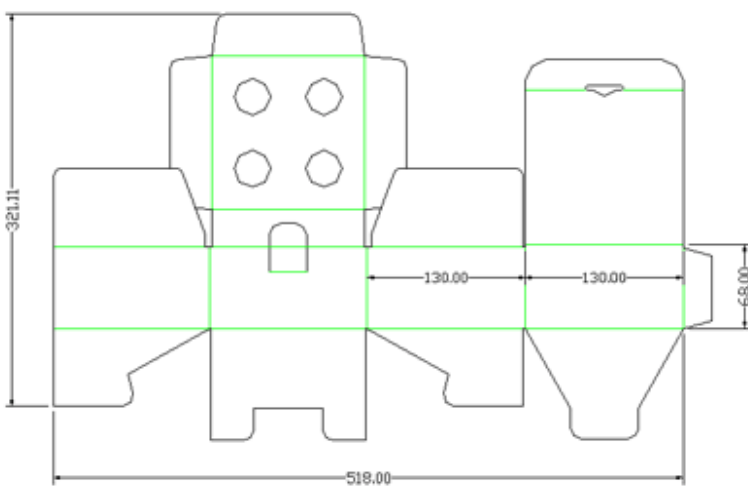
2016/06/03

LMR-06-RXXX-XX-01



## 包裝-Packing

單盒為4PCS包裝- Single box for 4PCS packaging



	達鎮國際有限公司 Reach Quality International Co., Ltd 23857 新北市樹林區八德街 251 巷 5 號 14 樓 14F., No.5, Ln. 251, Bade St., Shulin Dist., New Taipei City 23857, Taiwan (R.O.C.) TEL : +886-2-86857980 · FAX : +886-2-86857961	V : 1.0
		2016/06/03
		LMR-06-RXXX-XX-01

## 安裝說明-Installation Guide :

- 1、PIN針確實插入座- The PIN pin is firmly inserted
- 2、PIN針無正負極之分- PIN pin without positive and negative points
- 3、PIN針會有傾斜屬為正常品- PIN pin will be inclined to normal goods
- 4、本產品可使用傳統線圈式變壓器AC12V或LED專用電源- This product can use the traditional coil-type transformer AC12V or LED dedicated power supply

## IES檔下載-IES download

- 1、 <http://www.rqiled.com/download/ies/MR-06-R830-15-01.rar> (色溫不同來改變Lm設定Page 3- The Lm setting can be changed by changing the color temperature)