



達鎮國際有限公司
 Reach Quality International Co., Ltd
 23857 新北市樹林區八德街 251 巷 5 號 14 樓
 14F., No.5, Ln. 251, Bade St., Shulin Dist., New Taipei
 City 23857, Taiwan (R.O.C.)
 TEL : +886-2-86857980 · FAX : +886-2-86857961

V : 1.0

2018/03/26

LMR-05-RXXX-08-S01

LED MR16 SPEC

LMR-05-RXXX-08-S01

注意：此款MR16定電流設計，PIN無極性之分，需使用專用電源

Note: MR16 constant current design, PIN non-polar points, the need to use a dedicated power supply

日期-Date	版本-Version	修改內容-Modifying content
2018/03/26	1.0	初版\ First edition

客戶承認 Approved	審核 Audit	製表 Prepare
	<i>willie</i>	<i>angela</i>



達鎮國際有限公司
 Reach Quality International Co., Ltd
 23857 新北市樹林區八德街 251 巷 5 號 14 樓
 14F., No.5, Ln. 251, Bade St., Shulin Dist., New Taipei
 City 23857, Taiwan (R.O.C.)
 TEL : +886-2-86857980 · FAX : +886-2-86857961

V : 1.0

2018/03/26

LMR-05-RXXX-08-S01



特色-Feature

- 1、LED模組使用鋁基板信賴性高-LED module using aluminum plate high reliability
- 2、LED使用Nichia封裝體，產品可銷售全球-Use Nichia LED packaging, the products can be sold worldwide
- 3、啓動時間短、不閃頻-Start time is short, do not Flash frequency
- 4、色溫符合能源之星-Color temperature in accordance with ENERGY STAR
- 5、環保、安全、無污染-Environmental protection, safety, pollution-free

規格-Power Specification

標誌-Symbol	特性-Characteristics	條件-Condition	備註-Remark
輸入-Input	電壓-Voltage	AC110~220V	專用電源規格- Dedicated power specifications
	頻率-Frequency Range	50~60 Hz	
	效率-Efficiency	>60%	
	瓦數-Power	5W±10%	
輸出-Output	電壓-Voltage	DC3~12V	
	電流-Current	DC 1400mA	
環境溫度\Environment temperature	儲存溫度-Storage Temperature	-20~+60°C	
	操作溫度-Operating Temperature	-20~+40°C	
	操作環境-Operating Environment	Indoor Only	

	達鎮國際有限公司 Reach Quality International Co., Ltd 23857 新北市樹林區八德街 251 巷 5 號 14 樓 14F., No.5, Ln. 251, Bade St., Shulin Dist., New Taipei City 23857, Taiwan (R.O.C.) TEL : +886-2-86857980 · FAX : +886-2-86857961	V : 1.0
		2018/03/26
		LMR-05-RXXX-08-S01

光學規格-Opticso Specification

模式-Model	正白-CW	自然白-NW	暖白-WW
色溫-Color Temperature	5700K (5665K±355)	4000K (3985K±275)	2700K (2725K±145) 3000K (3045K±283)
光通量-Lumen	296±10% Lm	288±10% Lm	344±10% Lm 367±10% Lm
角度-Angle	8°		
顯色性-CRI	>70	>80	>80
壽命-MTBF	25000H	25000H	25000H
備註- Remarks			

註：日亞在每二季會提升亮度10~15%數據以上面更新為主。下面實試數據不會每次規格提升都會做測試-
 Nichia second quarter will increase in brightness every 10 to 15% of the data to update the above based.
 The following data is not always the real test will be done to improve test specifications

機構規格-Organization Specification

項目-Item	規格- Specification	備註-Remark
接頭-Port Specification	GU 5.3	
尺寸-Size	Φ 50x62mm	不含pin針長度-No pin length
光源數量-Led Pcs	1 PCS LED	
材質- Material	AL、PC	
重量-Weight	72g	

產品編碼-Product Nomenclature

[LMR-05-RXXX-08-S01](#)

1 2 3 4 5 6 7 8

1=光源種類- Type of light source : LED

2=燈具規格- Lamp specifications : AR111、MR16

3=瓦數消耗-Wattage consumption : 05

4=顯色指數-CRI : 7、8、9

5=色溫K數- Number k of color temperature : 57、40、30、27

6=燈具角度-Lighting angle : 08

7=LED燈數- LED lights single : S

8=流水號-Serial number : 01



達鎮國際有限公司
 Reach Quality International Co., Ltd
 23857 新北市樹林區八德街 251 巷 5 號 14 樓
 14F., No.5, Ln. 251, Bade St., Shulin Dist., New Taipei
 City 23857, Taiwan (R.O.C.)
 TEL : +886-2-86857980 · FAX : +886-2-86857961

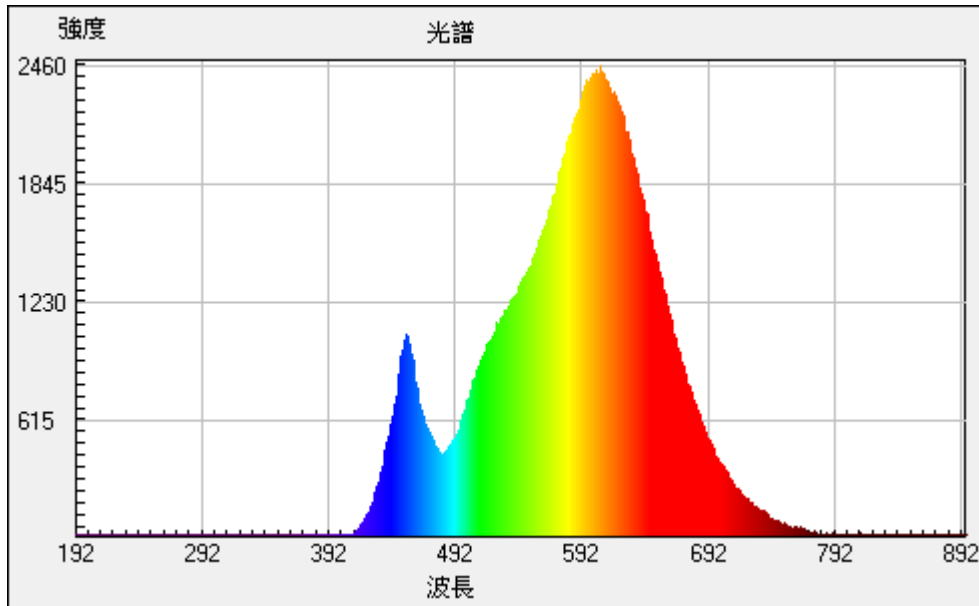
V : 1.0

2018/03/26

LMR-05-RXXX-08-S01

測試資料-Test Date TEST=3000K-8D

LMR-08-R830-08-S01



配光數據，穩態1H所測試的亮度

/ The brightness of the light distribution data, the steady-state 1H tested

V	I	PF	W	發光效率
110.15	0.16	0.48	8.30	44.31

總流明 :	367.7200			
最大光強度(cd) :	14327.97		電源設定 :	交流電
0 度光束角(度) :	7.7		電流響應 (nA/lx) :	32.380001
90 度光束角(度) :	7.39		量測距離(m) :	9.81



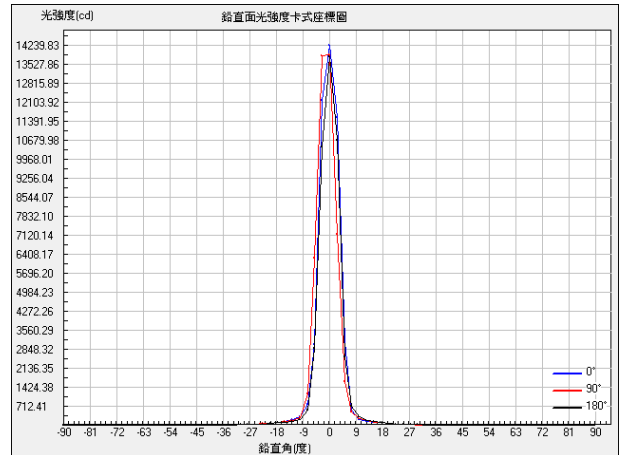
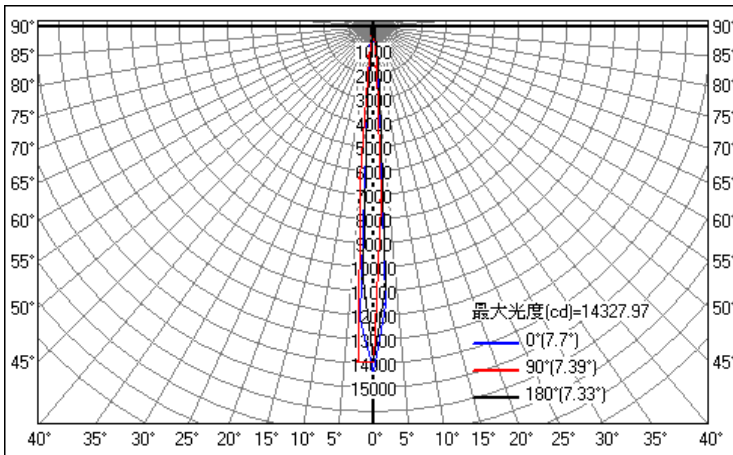
達鎮國際有限公司
 Reach Quality International Co., Ltd
 23857 新北市樹林區八德街 251 巷 5 號 14 樓
 14F., No.5, Ln. 251, Bade St., Shulin Dist., New Taipei
 City 23857, Taiwan (R.O.C.)
 TEL : +886-2-86857980 · FAX : +886-2-86857961

V : 1.0

2018/03/26

LMR-05-RXXX-08-S01

光型照度-Candela Distribution TEST=3000K-8D



Lux at a Distance

1 m	13881 lx	13 cm	13 cm
2 m	3470 lx	26 cm	27 cm
3 m	1542 lx	39 cm	40 cm
4 m	868 lx	52 cm	54 cm
5 m	555 lx	65 cm	67 cm
6 m	386 lx	77 cm	81 cm
7 m	283 lx	90 cm	94 cm
8 m	217 lx	103 cm	108 cm
9 m	171 lx	116 cm	121 cm
10 m	139 lx	129 cm	135 cm

Vert. Spread: 7.4 deg. Horiz. Spread: 7.7 deg.

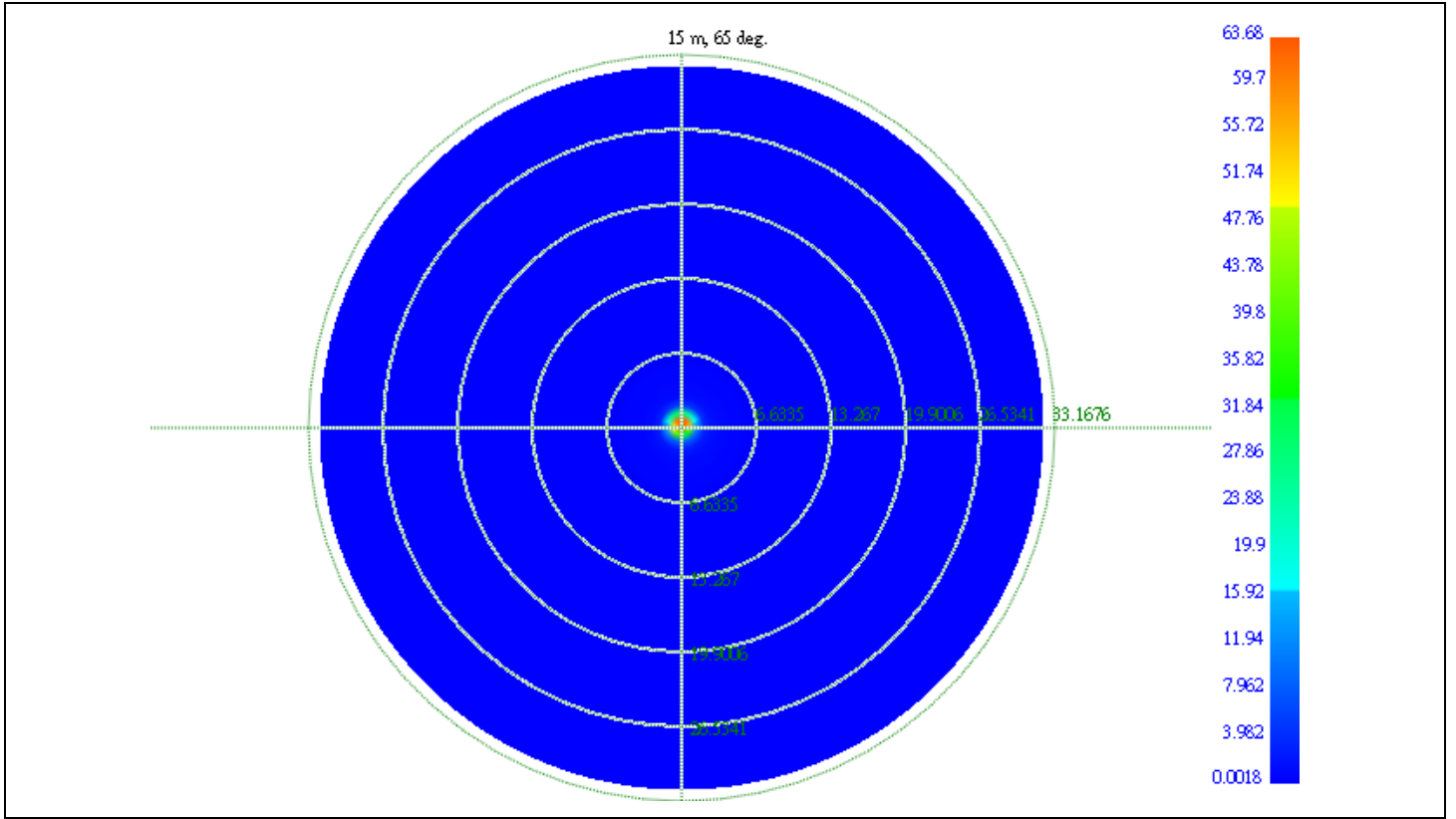


達鎮國際有限公司
 Reach Quality International Co., Ltd
 23857 新北市樹林區八德街 251 巷 5 號 14 樓
 14F., No.5, Ln. 251, Bade St., Shulin Dist., New Taipei
 City 23857, Taiwan (R.O.C.)
 TEL : +886-2-86857980 · FAX : +886-2-86857961

V : 1.0

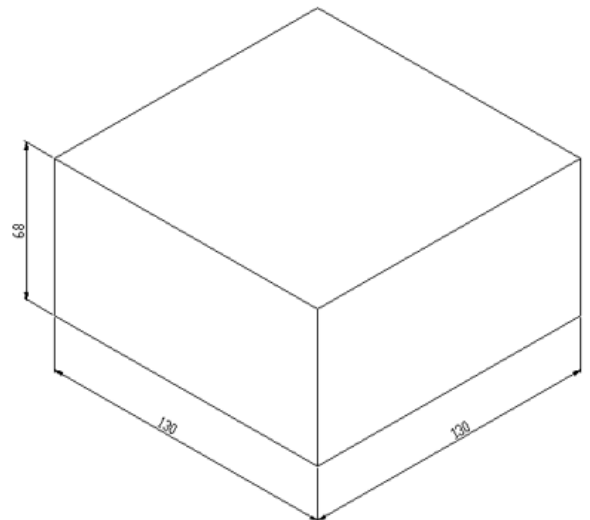
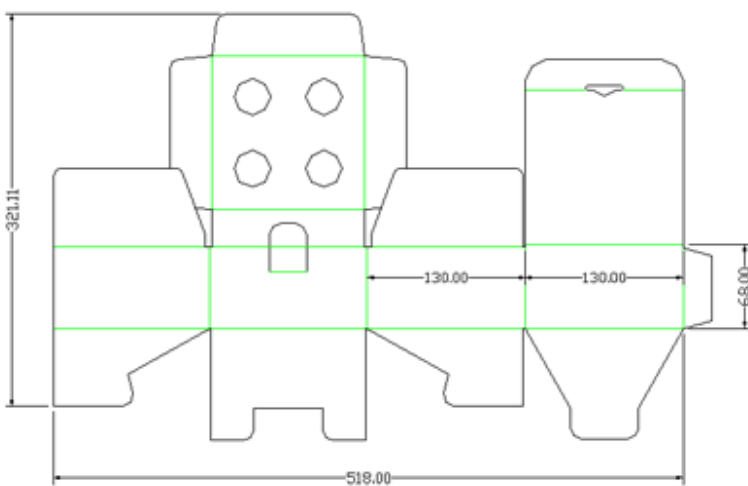
2018/03/26

LMR-05-RXXX-08-S01



包裝-Packing

單盒為4PCS包裝- Single box for 4PCS packaging



	達鎮國際有限公司 Reach Quality International Co., Ltd 23857 新北市樹林區八德街 251 巷 5 號 14 樓 14F., No.5, Ln. 251, Bade St., Shulin Dist., New Taipei City 23857, Taiwan (R.O.C.) TEL : +886-2-86857980、FAX : +886-2-86857961	V : 1.0
		2018/03/26
		LMR-05-RXXX-08-S01

安裝說明-Installation Guide :

- 1、PIN針確實插入座- The PIN pin is firmly inserted
- 2、PIN針無正負極之分- PIN pin without positive and negative points
- 3、PIN針會有傾斜屬為正常品- PIN pin will be inclined to normal goods
- 4、本產品需使用定電流電源，PIN角無極性分別，客戶如自行準備，請參考電源規格來使用- This product requires the use of constant current power supply, PIN angle non-polar, respectively, customers prepare for their own, please refer to the power specifications to use

IES檔下載-IES download

- 1、 <http://www.rqiled.com/download/ies/LMR-08-R830-30-01.rar> (色溫不同來改變Lm設定Page 3- The Lm setting can be changed by changing the color temperature)